

Reconhecimento nacional



Prêmio conquistado pela Serra Verde valorizou o potencial econômico e ecológico do projeto

O desenvolvimento de rota de processo menos poluente e de menor custo para aproveitamento de minerais de terras raras colocou a Mineração Serra Verde em evidência no setor mineral de todo o país. O processo se destacou pelo potencial inovador e tecnológico e proporcionou à empresa o título de Empresa do Ano do Setor Mineral. A eleição é promovida pela Revista Brasil Mineral, uma das mais reconhecidas do país, que há mais de

três décadas, elege as mineradoras que ofereceram ao mercado relevantes iniciativas de atuação. A partir da escolha de um grupo de especialistas e renomados profissionais do ramo da mineração, 20 empresas foram postas a júri popular para a definição de duas em cada uma das cinco categorias: governança ambiental, governança social, crescimento, pesquisa e prospecção mineral e por fim inovação e tecnologia. *Pg.03*

Aperfeiçoamento profissional

Dois cursos de capacitação já começaram gratuitamente para a comunidade. As aulas são online, porém aulas práticas estão previstas para enriquecer a programação. Ao todo, a empresa disponibilizou 40 vagas para cada ajudante de eletricista e 40 para operador de sistemas de computadores.



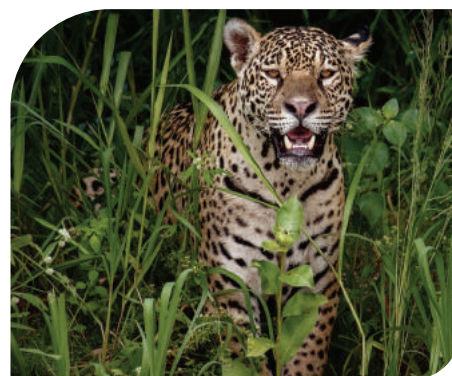
Pg.02

Criança feliz



Mais de 180 crianças receberam um kit infantil pelo Dia da Criança. Estudantes da Escola Municipal Jovino Seabra Campos, no setor Nova Esperança, e aquelas assistidas na Casa de Passagem Nosso Lar celebraram a data de modo especial. *Pg.04*

Compensação ambiental



Contribuições financeiras estão sendo repassadas a instituições públicas de proteção à fauna silvestre nativa. A aplicação dos recursos é direcionada a unidades conservacionistas, mantenedoras ou zoológico a partir de critérios já estabelecidos pela Secretaria de Estado de Meio Ambiente e Desenvolvimento Sustentável de Goiás.

Comunidade recebe capacitação online

Aulas práticas presenciais enriquecerão a formação dos alunos

A Mineração Serra Verde, em parceria com o Serviço Nacional de Aprendizagem Industrial (Senai) de Minaçu, disponibilizou dois cursos para contribuir com a capacitação da comunidade local: ajudante de eletricista e operador de sistemas de computadores. Divididos em aulas teóricas e práticas, sendo online e presenciais respectivamente, cada curso possui carga horária de 240 horas gratuitas.

A oportunidade de se aperfeiçoar na área que atua motivou Divino Lopes a fazer a inscrição para operador de sistemas de computadores. Empreendedor no ramo de informática, Divino se interessou em saber mais sobre *softwares* de edição de texto, elaboração de planilhas eletrônicas e apresentação de slides. “Sempre há algo novo a aprender. Eu tenho a prática, mas nas aulas conheço mais sobre a teoria. Estou aprendendo de uma forma diferente”, afirmou.

O conhecimento e a experiência que já possui na área elétrica não afastou técnico em eletrônica e eletrotécnica Uanderson Gomes a buscar a vaga de ajudante de eletri-



Uanderson se matriculou no curso de ajudante de eletricista

cista predial. Embora tenha duas formações técnicas no ramo, ele considera que as aulas enriquecerão sua formação profissional, além de relembrar conceitos e conhecer tópicos novos. “Quero seguir nessa profissão e estar apto a pôr em prática tudo que eu aprender”, planeja Uanderson que apesar de atualmente trabalhar em outro setor está atento às oportunidades de atualização profissional.

De acordo com Michaela Gui-

marães, supervisora de desenvolvimento da Serra Verde, o oferecimento de aulas práticas nos cursos que normalmente são apenas online demonstra um cuidado da empresa com a satisfação e aproveitamento dos inscritos. “Acreditamos que elas ajudarão a aplicar o conhecimento ao longo da atuação profissional”. Michaela lembra que há a perspectiva de a empresa oferecer novos cursos para a comunidade em parceria com o Senai.

Instituições recebem apoio financeiro

A Mineração Serra Verde está atuante no fomento às instituições públicas de proteção à fauna silvestre nativa. Prova disso é a aplicação de recursos financeiros para instituições conservacionistas, mantenedoras ou zoológicos. Atualmente, quatro instituições recebem apoio da empresa.

O Centro de Triagem de Animais Silvestres de Catalão, o Instituto Onça Pintada, localizado em Mineiros, o Instituto de Preservação e Defesa dos Felídeos da Fauna do Brasil em Processo de Extinção, situado em Corumbá de Goiás e o

Zoológico Municipal de Goiânia são alguns estabelecimentos definidos pela Secretaria de Estado de Meio Ambiente e Desenvolvimento Sustentável de Goiás (SEMAD) para serem contemplados com o apoio da Serra Verde. A determinação decorre do Termo de Compensação Ambiental, firmado entre a Serra Verde e SEMAD, como rege a legislação estadual de proteção à fauna.

As ações específicas foram definidas conforme requisitos que variam, como porte do local, número de atendimentos, finalidade

e necessidade. “A empresa está fornecendo vários itens, desde remédios para os animais a materiais para reforma do Zoológico, por exemplo”, comentou a analista ambiental, Ritielle Milhomem.

De acordo com o plano de trabalho para aplicação de recursos de compensação, os empreendimentos de fauna que atualmente recebem o recurso repassado pela empresa participam de programas para a conservação da fauna silvestre e desenvolvem tecnologias de criação, reprodução e reintrodução de espécies no ambiente natural.

Mineração Serra Verde, eleita Empresa do Ano do Setor Mineral

O reconhecimento parte de uma seleção técnica e votação popular

A Mineração Serra Verde foi eleita Empresa do Ano do Setor Mineral na categoria Inovação e Tecnologia. A eleição, organizada pela Revista Brasil Mineral (um dos mais renomados periódicos do setor), ocorreu em outubro e é promovida há mais de três décadas. A iniciativa reconhece as empresas que se destacaram por projetos e ações na mineração.

Divididas em cinco categorias - governança ambiental, governança social, crescimento, pesquisa e prospecção mineral e, por fim, inovação e tecnologia -, dez empresas receberam o título, um dos mais aguardados na mineração. Antes disso, membros do Conselho Consultivo da Brasil Mineral, composto por reconhecidos especialistas e formadores de opinião no setor mineral elencaram as empresas que mais se destacaram. Constituída a lista, coube ao público escolher aquela que mereceria a notoriedade da premiação por categoria.



Luciano de Freitas Borges, vice-presidente



Tecnologia e recursos próprios viabilizaram redução da área de implantação

Ao todo, as indicadas receberam 11.696 votos.

Devido ao desenvolvimento de rota de processo menos poluente e de menor custo para aproveitamento de óxidos de terras raras, a Mineração Serra Verde conquistou, ao lado da mineradora Vale S.A, o título de Empresa do Ano na categoria Inovação e Tecnologia. De acordo com Luciano Borges, vice-presidente executivo da Serra Verde, o resultado da eleição incentiva e confirma o esforço do trabalho desenvolvido pelos colaboradores. “A empresa se sente orgulhosa pelo êxito da equipe, pelo reconhecimento, relevância e significado do prêmio. Esse reconhecimento é para nós motivo de alegria e um incentivo para prosseguir no caminho até agora exitoso que temos trilhado. Mas, encher de orgulho, acima de tudo, aumenta nosso compromisso com a sustentabilidade e a eficiência do nosso empreendimento”, declarou.

Razão da premiação

Aliar processos que permitissem otimizar a viabilidade econômica e ambiental foi um dos principais

desafios para a estruturação de um modelo de operação pautado no desenvolvimento sustentável. Luciano considera que a criação de uma tecnologia específica, com recursos próprios, que permitiu a eliminação do uso de ácidos e a substituição de insumos importados de alto custo, como o de sulfato de amônio, além do modelo inovador de pesquisa mineral são algumas das razões que justificam o prêmio à Serra Verde. “O compromisso de operar equilibrando de forma ótima as variáveis econômicas e ecológicas do projeto fez com que a empresa buscasse novas alternativas.” Ele acrescenta que o resultado foi o desenvolvimento de uma rota de processo inovadora e própria, que permitiu, além da redução dos investimentos para a implantação do projeto, menor custo operacional, diminuição dos impactos ambientais e de 80% da área necessária para a implantação do complexo mina/usina. “Hoje somos econômica e ecologicamente mais eficientes do que os empreendimentos em operação mais tradicionais do mundo”, destacou o vice-presidente executivo.

Ação presenteia mais de 180 crianças

Estudantes do bairro Nova Esperança receberam kit infantil pelo Dia das Crianças

A Mineração Serra Verde comemorou o Dia das Crianças de um jeito especial este ano. Cerca de 180 crianças da Escola Municipal Jovino Seabra Campos, localizada no bairro Nova Esperança, foram contempladas com uma lembrança em alusão à data. A ação foi realizada no dia 22 de outubro e contou com programação especial no fechamento da Semana da Criança preparada pelas professoras da escola. Essa é a unidade com a maior incidência de alunos remanescentes de uma comunidade quilombola no município de Minaçu.

Elisvânia P. Barbosa Moura, diretora da instituição, comemorou a iniciativa da empresa e destacou a felicidade das crianças ao perceberem o conteúdo da sacola de presentes. “Foi muito bom vê-las tão felizes. A maioria delas passa por muitas dificuldades e momentos como esse são importantes na vida delas”, destacou Elisvânia. O vice-presidente da Mineração Serra Verde Luciano Borges compareceu no evento e compartilhou uma mensagem de incentivo aos estudantes. “Não percam a vontade de aprender, a alegria e o respeito en-

tre vocês. A Serra Verde está muito feliz de estar aqui”, afirmou.

A programação contou ainda com a presença de Marla Cunha, primeira dama do município; Ana Lúcia Quintino, secretária municipal de educação de Minaçu; Dita Godinho, presidente da Associação Quilombola São Félix de Minaçu e Herta Torres, Gerente de Relações Institucionais e Responsabilidade Social da Serra Verde.

Ação de voluntariado

Além da ação institucional na escola, a Serra Verde contribuiu para levar alegria às crianças instaladas na Casa de Passagem Nosso Lar, assistidas pelo Centro de Referência de Assistência Social de Minaçu (CRAS). Dessa vez, os próprios funcionários da empresa foram os protagonistas da ação. Roupas, brinquedos e fraldas foram doados à instituição que atualmente abriga crianças de oito meses a 13 anos, por terem algum de seus direitos violados, conforme prerrogativas do Estatuto da Criança e do Adolescente (ECA).



Novembro Azul, um alerta para saúde do homem

Embora seja o segundo tipo de neoplasia mais comum entre os homens no Brasil, atrás apenas do câncer de pele não melanoma, o câncer de próstata ainda é uma doença que não é abertamente comentada entre muitos homens. Seja por desconhecimento ou receio dos exames necessários, as consultas médicas são adiadas.

Pensando na importância da conscientização da população masculina em cuidar da própria

saúde, a Mineração Serra Verde apoia a causa do Novembro Azul e estimula os colaboradores a buscarem consulta médica e a desmistificarem o exame. Para isso, palestras educativas com profissionais especializados estão na programação.

Dificuldade ao urinar, sangue na urina ou necessidade de urinar mais vezes são alguns sinais. Ainda que existam, os rastros de câncer de próstata costumam aparecer no estágio mais avançado. Os prin-

cipais fatores para o desenvolvimento da doença são históricos familiares de câncer de próstata em pai, irmão ou tio; homens da raça negra e obesidade.

Os homens do grupo de risco devem começar seus exames mais precocemente, a partir dos 45 anos. De acordo com dados do Instituto Nacional do Câncer (Inca), a estimativa é que 65 mil novos casos sejam registrados ao longo de 2021.

Expediente:

O Informativo Serra Verde é uma publicação da Serra Verde Pesquisa e Mineração. | Avenida Maranhão, nº 1320, Centro. CEP: 76450-000 Minaçu-GO. | Telefone: 0800 591 2751 | Site: www.svpm.com.br | Coordenação Geral: Gerência de Relações Institucionais e Responsabilidade Social | Jornalista Responsável: Flávia Oliveira | Diagramação: Janaína Silveira.

mineração
SERRA VERDE